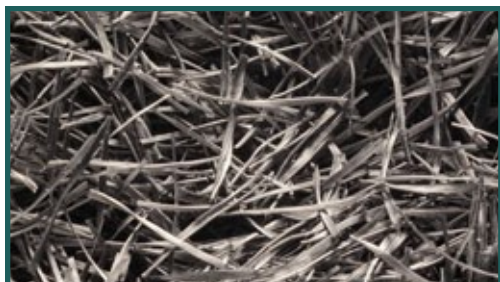







## SCHEDA TECNICA



La fibra **Polifer** è prodotta da polipropilene ad alta densità.

Un fattore importante della fibra **Polifer** è che ha **un'ottima aderenza ai leganti idraulici**, è idrorepellente, ha stabilità dimensionale ed **un'ottima resistenza agli alcalini**, agli agenti atmosferici e chimici, alle muffe e ai microrganismi.

### Polifer è utilizzata per:

-  pavimentazioni
-  Intonaci / massetti
-  gallerie
-  prefabbricati

**LA MATASSINA SRL**  
Via Bacchiglione, 28  
36033 Isola Vicentina (VI) Italy  
Tel. +39 0444 975671  
Fax +39 0444 977515  
info@lamatassina.it  
www.lamatassina.it

### CARATTERISTICHE TECNICHE

Materiale	Copolimero poliolefinico
Densità	0,90 g/cm <sup>3</sup>
Resistenza a trazione	600-700 MPa
Punto di fusione	230 °C
Modulo elastico young	4200 MPa
Assorbimento acqua	0,01 / 0,02 %
Allungamento massimo	Superiore al 10%
Resistenza agli alcalini del cemento	Ottima
Conformità	ASTM C 1116
Lunghezza	20 mm
Diametro equivalente	0,48 mm

Tolleranza: ± 10%

### CERTIFICAZIONI



- Polifer è **Certificata CE** in accordo alla norma EN 14889-2 con sistema di attestazione 3.
- Certificazione **ISO 9001:2015**

### CONSIGLI

È importante che la fibra venga distribuita in modo omogeneo nell'impasto, con attrezzature idonee al caricamento della stessa.

La Matassina vi può suggerire la fibra più adatta al vostro progetto, e calcolare il dosaggio più ottimale.

Dosaggio minimo: 1 kg/mc.

### AVVERTENZE

È necessario accertarsi che, la miscelazione della fibra con i Vostri prodotti (cemento, additivi e quant'altro introdotto nell'impasto cementizio) non manifesti alcuna anomalia in reazione chimica. Le informazioni contenute nella presente si basano sulle nostre attuali conoscenze ed esperienze; non possono quindi implicare una garanzia da parte nostra, né responsabilità circa l'impiego dei nostri prodotti, non essendo le condizioni di utilizzo sotto il nostro controllo.

### IMBALLAGGIO



SACCHI DI NYLON da 5kg.  
(PALLET 400kg.)

Tolleranza ± 10%

### STOCCAGGIO



NO KEEP DRY



NO STACKING

- Può essere stoccata in aree esterne non coperte, in quanto non soggetta a corrosione. Questo solo in caso di imballo in nylon.
- Non sovrapporre i pallet