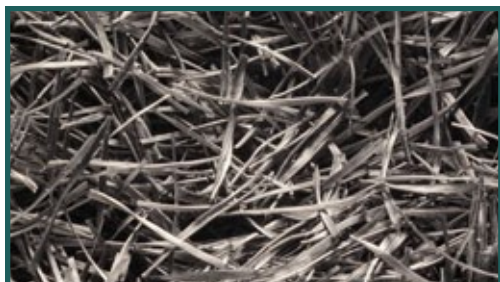




SCHEDA TECNICA



La fibra **Polifer** è prodotta da polipropilene ad alta densità.

Un fattore importante della fibra **Polifer** è che ha **un'ottima aderenza ai leganti idraulici**, è idrorepellente, ha stabilità dimensionale ed **un'ottima resistenza agli alcalini**, agli agenti atmosferici e chimici, alle muffe e ai microrganismi.

Polifer è utilizzata per:

- ✓ pavimentazioni
- ✓ Intonaci / massetti
- ✓ gallerie
- ✓ prefabbricati

LA MATASSINA SRL
Via Bacchiglione, 28
36033 Isola Vicentina (VI) Italy
Tel. +39 0444 975671
Fax +39 0444 977515
info@lamatassina.it
www.lamatassina.it

CARATTERISTICHE TECNICHE

Materiale	Copolimero poliolefinico
Densità	0,90 g/cm ³
Resistenza a trazione	600-700 MPa
Punto di fusione	230 °C
Modulo elastico young	4200 MPa
Assorbimento acqua	0,01 / 0,02 %
Allungamento massimo	Superiore al 10%
Resistenza agli alcalini del cemento	Ottima
Conformità	ASTM C 1116
Lunghezza	20 mm
Diametro equivalente	0,48 mm

Tolleranza: ± 10%

CERTIFICAZIONI



- Polifer è **Certificata CE** in accordo alla norma EN 14889-2 con sistema di attestazione 3.
- Certificazione **ISO 9001:2015**

CONSIGLI

È importante che la fibra venga distribuita in modo omogeneo nell'impasto, con attrezzature idonee al caricamento della stessa.

La Matassina vi può suggerire la fibra più adatta al vostro progetto, e calcolare il dosaggio più ottimale.

Dosaggio minimo: 1 kg/mc.

AVVERTENZE

È necessario accertarsi che, la miscelazione della fibra con i Vostri prodotti (cemento, additivi e quant'altro introdotto nell'impasto cementizio) non manifesti alcuna anomalia in reazione chimica. Le informazioni contenute nella presente si basano sulle nostre attuali conoscenze ed esperienze; non possono quindi implicare una garanzia da parte nostra, né responsabilità circa l'impiego dei nostri prodotti, non essendo le condizioni di utilizzo sotto il nostro controllo.

IMBALLAGGIO



SACCHI DI NYLON da 5kg.
(PALLET 400kg.)

Tolleranza ± 10%

STOCCAGGIO



NO KEEP DRY



NO STACKING

- Può essere stoccata in aree esterne non coperte, in quanto non soggetta a corrosione. Questo solo in caso di imballo in nylon.
- Non sovrapporre i pallet