

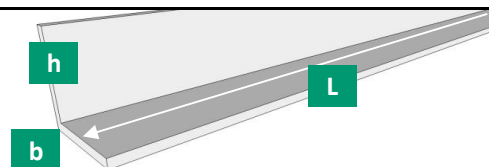
PROFYLE

DESCRIZIONE DI CAPITOLATO

Fascia angolare per pavimenti galleggianti realizzata in polietilene di colore grigio dello spessore di mm, adesivizzato sui due lati esterni con una base di cm e una altezza di cm; densità kg/m³.



CARATTERISTICHE MORFOLOGICHE	Unità	5/15	10/20	Tolleranza
Spessore nominale	mm	6		± 10%
Lunghezza (L)	m	1,50		± 1%
Altezza (h)	mm	150	200	± 5
Larghezza (b)	mm	50	100	± 5
Densità	kg/m ³	31,5		± 1,5



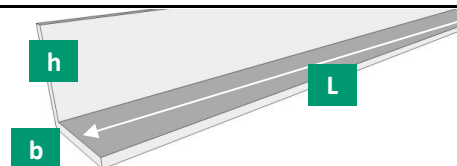
PROFYLE FLAT 5/15

DESCRIZIONE DI CAPITOLATO

Isolante acustico realizzato in rotoli in polietilene di colore grigio dello spessore di 6 mm, adesivizzato e pretagliato su un lato per formare in fase di posa un profilo angolare di base 5 cm e altezza 15 cm; densità 22÷25 kg/m³.



CARATTERISTICHE MORFOLOGICHE	Unità	5/15	Tolleranza
Spessore nominale	mm	6	± 10%
Lunghezza (L)	m	50,0	± 1%
Altezza (h)	mm	150	± 5
Larghezza (b)	mm	50	± 5
Densità	kg/m ³	23,5	± 1,5



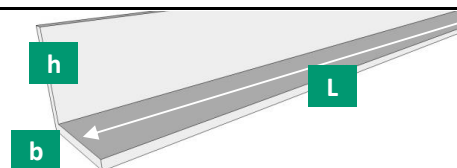
PROFYLE FLAT 5/15 RA

DESCRIZIONE DI CAPITOLATO

Isolante acustico realizzato in rotoli in polietilene di colore grigio dello spessore di 6 mm, adesivizzato e pretagliato su un lato per formare in fase di posa un profilo angolare di base 5 cm e altezza 15 cm dotato di una banda in polietilene per il sormonto su pannelli radianti; densità 22÷25 kg/m³.



CARATTERISTICHE MORFOLOGICHE	Unità	FLAT 5/15 RA	Tolleranza
Spessore nominale	mm	6	± 10%
Lunghezza (L)	m	50,0	± 1%
Altezza (h)	mm	150	± 5
Larghezza (b)	mm	50	± 5
Densità	kg/m ³	23,5	± 1,5



I suggerimenti e le informazioni tecniche fornite rappresentano le nostre migliori conoscenze riguardo le proprietà e le utilizzazioni del prodotto. I dati esposti sono valori medi relativi alla produzione attuale e possono essere cambiati ed aggiornati da ISOLGOMMA in qualsiasi momento senza alcun preavviso e secondo la propria discrezionalità. Il documento è di proprietà di ISOLGOMMA. I diritti sono riservati.

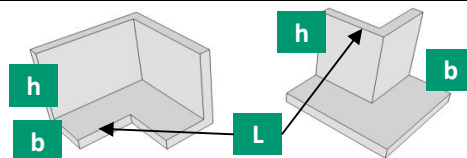
PROFYLE CORNER

DESCRIZIONE DI CAPITOLATO

Isolante acustico realizzato in profili angolari in polietilene di colore grigio dello spessore di 6 mm presagomati a 90° e 270°, adesivizzato sui due lati esterni con una base di 5 cm e una altezza di 15 cm; densità 22÷25 kg/m³.



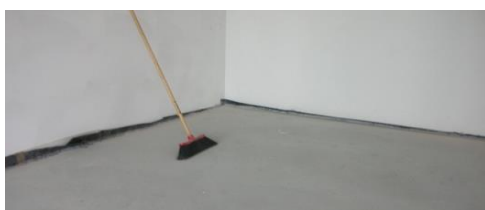
CARATTERISTICHE MORFOLOGICHE	Unità	90°	270°	Tolleranza
Spessore nominale	mm	6		± 10%
Lunghezza (L)	mm	100		± 1%
Altezza (h)	mm	150		± 5
Larghezza (b)	mm	50		± 5
Densità	kg/m ³	23,5		± 1,5



CARATTERISTICHE TECNICHE	Norma	Unità	PROFYLE	Tolleranza
Colorazione			grigio	
Rigidità dinamica s'		MN/m ³	36 ⁽¹⁾	± 2
Coefficiente di conducibilità termica (λ)	UNI EN 12667	W/m K	0,035	
Reazione al fuoco	UNI EN 13501-1		F	

⁽¹⁾ Misura eseguita in deviazione dalla norma UNI EN 29052-1, senza l'applicazione del gesso sul provino

INDICAZIONI DI POSA



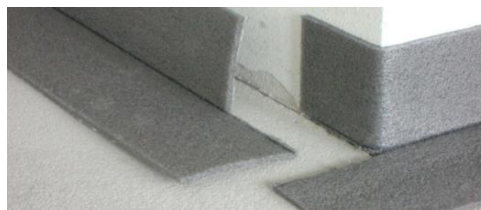
Pulire con cura le superfici da trattare eliminando le eventuali asperità presenti.



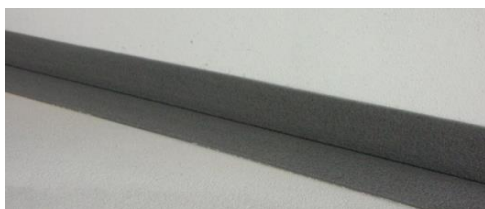
Realizzare gli angoli concavi con la striscia perimetrale tagliandola come indicato nel disegno.



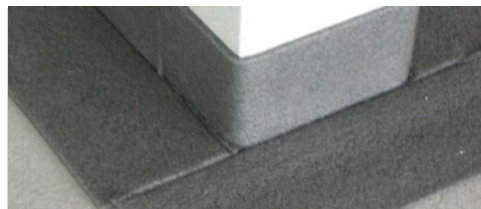
Prendere la striscia perimetrale e rimuovere la pellicola protettiva dell'adesivo.



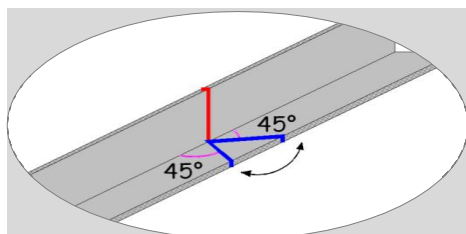
Realizzare gli angoli convessi con la striscia perimetrale tagliandola come indicato nel disegno.



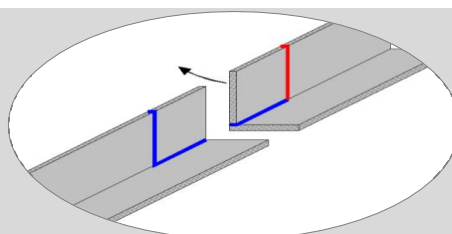
Incollare la striscia alla parete e al solaio attraverso l'adesivo preposto.



Posizionare la striscia perimetrale attorno a muri di separazione di ambienti aperti tagliandola come indicato nel disegno.



Tagliare lungo la linea blu



Piegare lungo la linea rossa

